

使命宣言

信念

扎根基督信仰
回應上主呼召
效法基督
服侍社群

願景

社會仁愛公義
人人全面發展

核心價值

以人為本 全人關心
專業隊工 卓越創新
仁愛公義 豐盛人生

使命

締造希望
倡導公義
牽引共融

香港基督教服務處（服務處）

成立於1952年，多年來致力建立一個仁愛、公義的社會。服務處一直為有需要人士提供適切、專業、真誠的優質服務，對弱勢及被忽略的社群尤為關注，並以「社會仁愛公義、人人全面發展」為願景，為市民及社會締造希望、倡導公義、牽引共融。

香港基督教服務處

✉ info@hkcs.org
☎ 2731 6316
☎ 2731 6333
📍 香港九龍尖沙咀加連威老道33號
🌐 www.hkcs.org
📘 www.facebook.com/hkcs.org

童弦—學前單位社會工作服務隊（荃灣及葵青）臨時辦事處

✉ sswppitwkw@hkcs.org
☎ 3611 8830
☎ 3565 1213
📍 香港九龍長沙灣道650號中國船舶大廈9樓05室

辦事處 服務時間

星期一至 上午8:45至下午5:45

星期二至五 上午9:00至下午5:45

印刷數量：3,000份

2024年8月



社會福利署資助服務

Subsidised Service by the Social Welfare Department



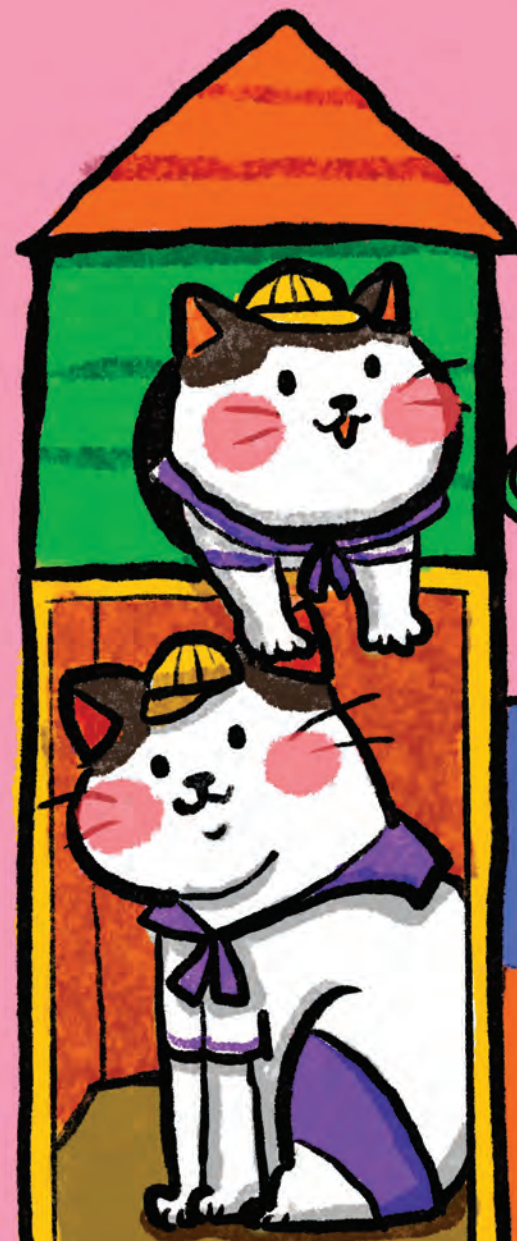
香港基督教服務處
HONG KONG CHRISTIAN SERVICE

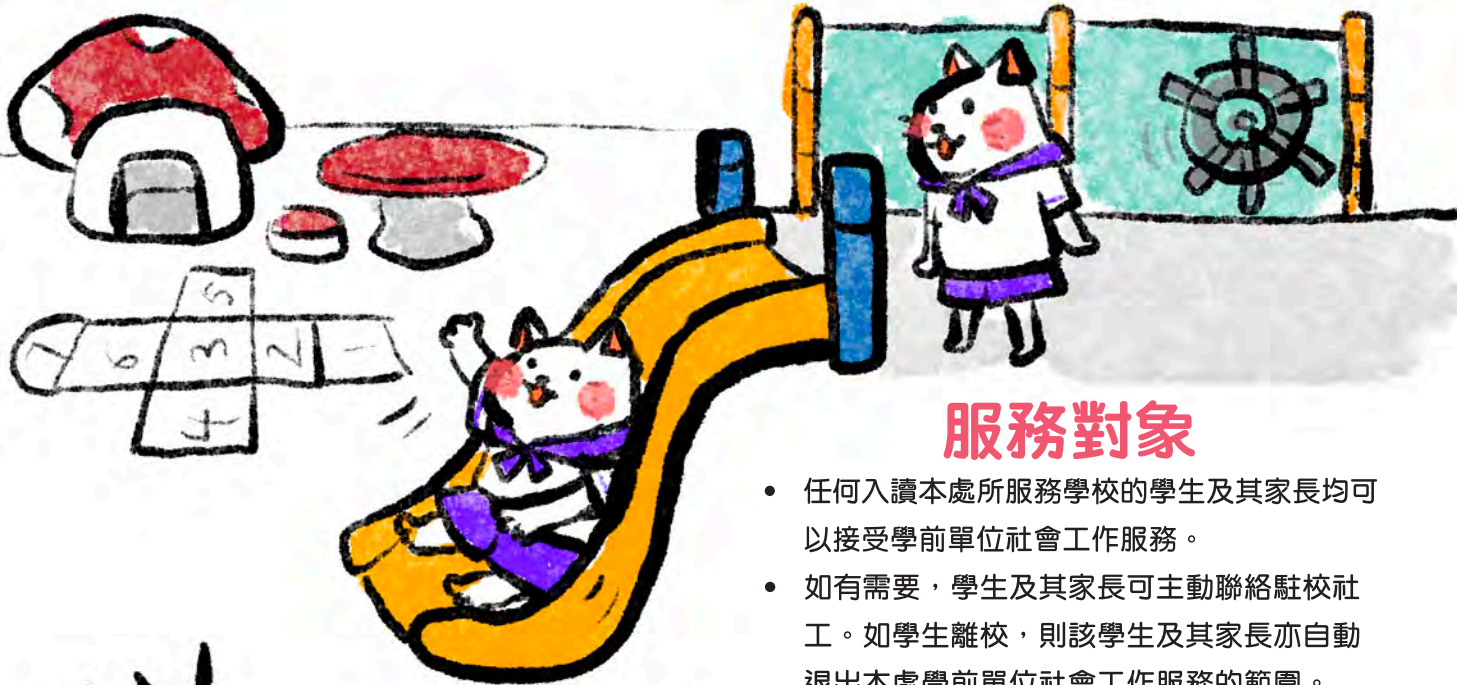
全人關心 卓越創新
care for all excel in all

童弦—學前單位社會工作服務隊
(荃灣及葵青)
School Social Work Service for Pre-Primary Institutions
(Tsuen Wan and Kwai Tsing District Team)

童弦

學前單位社會工作服務隊
(荃灣及葵青)





服務宗旨

- 以學生、家長為本，以學校為伙伴。
- 化愛心、關懷為動力，共創優質服務。

服務目標

- 以學生為本，保護兒童為重心，並着重培養幼兒正向品格和發掘幼兒潛能。
- 以家庭為本，協助家長 / 照顧者按幼兒不同成長需要提升有效的管教技巧，發揮親職最大功能。
- 以學校、老師為伙伴，協助學校制定幼兒輔導政策和系統，提升老師的危機意識，以及早辨識和支援有需要的幼兒和家庭，促進家校合作。

服務對象

- 任何入讀本處所服務學校的學生及其家長均可以接受學前單位社會工作服務。
- 如有需要，學生及其家長可主動聯絡駐校社工。如學生離校，則該學生及其家長亦自動退出本處學前單位社會工作服務的範圍。
- 歡迎使用我們的服務，並給予支持。如有任何意見，可直接聯絡駐校社工或本服務的服務總監。

服務範圍

- 為學前兒童及家庭提供專業輔導及轉介服務
- 為家庭舉辦主題活動鞏固家庭關係
- 為家長舉辦親職教育小組及講座
- 為教職員及家長提供專業諮詢
- 為有需要的個案提供危機處理

服務質素

本服務已推行服務表現監察制度，歡迎向駐校社工查詢或索閱「服務質素標準」文件。

服務之學前單位 及駐校社工聯絡電話

學校名稱	電話
循道衛理聯合教會亞斯理幼稚園幼兒園	2429 6669
世德幼稚園 (梨木樹)	3446 9178
基督教香港信義會天恩幼兒學校	2429 8181
葵盛禮賢會幼稚園	2406 1029
保良局志沛幼稚園暨幼兒園	2426 7643
保良局張心瑜幼稚園	2480 0662
保良局李俊駒伉儷幼稚園暨幼兒園	2419 2734
聖公會荊冕堂士德幼稚園	2614 5323
太陽島英文幼稚園(葵興分校)	2425 5003
救世軍富強幼稚園暨幼兒園	2614 4481
救世軍梨木樹幼兒學校	2420 2491
救世軍大窩口幼兒學校	2614 7662
荃灣商會朱昌幼稚園	2421 3313
仁愛堂彭鴻樟幼稚園	2408 3000

香港基督教服務處是一所註冊慈善團體及擔保有限公司