

香港基督教服務處 樂 Teen 會 關愛校園計畫

青少年眼中十大關愛校園指標問卷調查

調查報告

目 錄

(一) 調查課題

1.1 背景

1.2 調查目的

(二) 調查設計

2.1 調查對象

2.2 調查方法

2.3 問卷設計

2.4 調查限制

(三) 調查結果

(四) 結果分析及討論

附錄：按年級分類之數據資料

(一) 調查課題

1.1 背景

年前發生多件嚴重的校園欺凌事件，引起全港關注。雖然從傳媒焦點來看，現在校園欺凌問題似乎好像暫告一段落，但其實校園欺凌是一直存在於校園的「隱形炸彈」，實需要各方的繼續關注。為此不少學校、社會服務團體也做了不少工作去推展校園的關愛文化，以抗衡這股欺凌歪風。

但在青少年的心目中，怎樣才算是一個真正充滿關愛氣氛的校園？怎樣才能建立一個充滿關愛、正義及平等文化的校園？這次的調查，正好讓我們在致力推動關愛文化工作的同時，多從青年角度去探討這個課題，作出更深入的反思。

1.2 調查目的

1. 從青少年的角度展示「關愛校園」必須俱備的重要元素；
2. 了解青少年認為如何推動校內「關愛」文化。

(二) 調查設計

2.1 調查對象

小四或以上的學生。

2.2 調查方法

是次調查採用自填問卷形式進行。於二零零五年六月邀請樂 Teen 會服務區內的學校參與是次調查，向同學分發問卷，由他們自行填寫。是次調查共收回完成填寫的問卷 **704** 份，由本會作資料統計及整合。

2.3 問卷設計

2.3.1 為了令調查選項能真正反映青少年的意見，樂 Teen 會的社工首先於服務區域內隨機訪問一百名中學生，以下列開放式問題進行簡單訪問，然後以他們的答案整理成為問卷的選項。

問題一：你認為一間充滿「關愛」氣氛的校園應該是怎樣的？

問題二：如何令學校更加「關愛」？

2.3.2 問卷共分三部份，內容包括：

第一部份 - 個人資料

~ 了解調查對象的基本資料

第二部份 - 「關愛校園」必須具備的重要元素

- ~ 了解調查對象對「關愛校園」重要元素的選擇
- ~ 共有 29 個項目選擇，從中揀選十個最重要的元素

第三部份 - 如何推動校內「關愛」文化

- ~ 了解調查對象認為如何推動校內「關愛」文化
- ~ 共有 32 個項目選擇，從中揀選十個最重要的工作

2.4 調查限制

2.4.1 是次調查屬探索性質的研究，並沒有應用隨機抽樣的方法選取對象，故調查的結果未能完全反映全港青少年的現況和意見。

2.4.2 調查只收集了填表青少年對於「關愛」文化的主觀理解和意見，並未為何謂「關愛」作出客觀量化的界定。

2.4.3 由於是次屬於青少年方面的初探性調查，期望日後關心此課題的機構及社會人士能繼續進行有關調查，以彌補是次的不足。

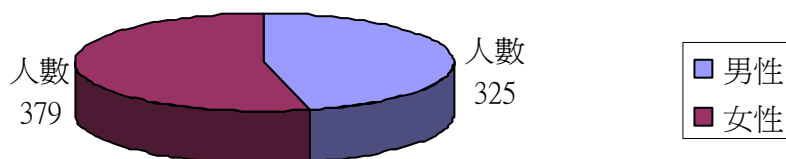
(三) 調查結果

3.1 第一部份 - 受訪者的個人資料

3.1.1 填寫問卷學生的性別

協助回應的 704 位學生之中，325 位是男性而 379 位是女性。

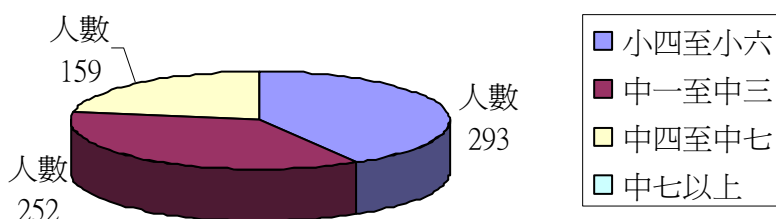
性別	男性	女性	總數
人數	325	379	704
百分比	46%	54%	100%



3.1.2 填寫問卷學生的級別

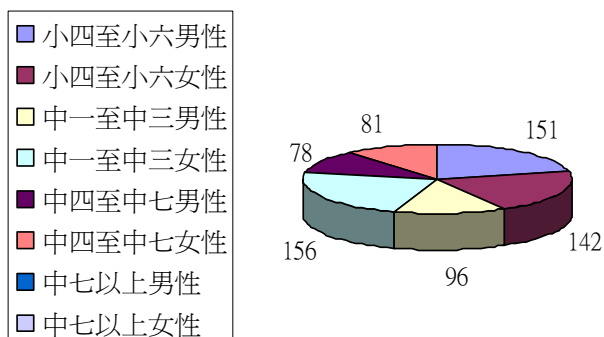
在這次調查中，有 704 位學生作回應，當中包括四個組別：

級別	小四至小六	中一至中三	中四至中七	中七以上	總數
人數	293	252	159	0	704
百分比	41.6%	35.8%	22.6%	0%	100%



3.1.3 填寫問卷學的性別及級別分佈

級別	小四至小六		中一至中三		中四至中七		中七以上		總數
	男性	女性	男性	女性	男性	女性	男性	女性	
人數	151	142	96	156	78	81	0	0	704
百分比	21.4%	20.2%	13.6%	22.2%	11.1%	11.5%	0%	0%	100%



3.2 第二部份 - 「關愛校園」必須具備的重要元素

你認為一間充滿「關愛」氣氛的校園應該是怎樣的？（最多可選 10 項）

以最多受訪者選擇的項目排序

排名	編號	選擇內容	擇選此項的人數	百分比
1	1	學生之間會互助互愛	460	6.9
2	21	學生之間沒有暴力和欺凌	352	5.3
3	9	師生相處融洽，互相包容	340	5.1
4	19	學生不說粗言穢語，以禮待人	328	4.9
5	2	老師唔偏心	305	4.6
6	15	老師處罰學生要合理	300	4.5
7	7	有合理的校規	289	4.3
8	28	老師處理學生問題時要態度平和	285	4.3
9	20	高年級會幫助低年級學生	273	4.1
10	5	沒有黑社會入侵	271	4.1
11	22	老師會關心學生，與學生傾心事	266	4.0
12	27	師生之間有商有量、時常溝通	263	3.9
13	11	學校職員以禮待人	258	3.9
14	18	校園不會有歧視的問題	244	3.7
15	25	學生愛護學校公物/地方/校園	241	3.6
16	8	學校不會羞辱學生	216	3.2
17	12	學校重視學生的意見	216	3.2
18	3	學校有人情味	207	3.1
19	14	老師要多讚賞、小責罵	185	2.8
20	13	學校要有正面的活動	182	2.7
21	26	學校與家長有恰當和良好的溝通	172	2.6
22	6	學生會維護學校形象	171	2.6
23	17	學校不可胡亂開除學生	168	2.5
24	24	校長常會主動與學生接觸	160	2.4
25	10	社工與學生傾心事	142	2.1
26	16	學生要對學校有歸屬感	137	2.1
27	4	學生會關心學校政策	109	1.6
28	23	學校與學校之間有多些聯繫	106	1.6
29	29	其他	19	0.3
		總數	6665	100%

3.3 第三部份 - 如何推動校內「關愛」文化
如何令學校更加「關愛」？（最多可選 10 項）

整體受訪學生

排名	編號	選擇內容	擇選此項的人數	百分比
1	17	不論成績，給予學生平等發言權利	295	5.1
2	2	教育學生尊重他人	282	4.8
3	4	教育學生不要歧視他人	255	4.4
4	11	迅速處理暴力/欺凌事件	250	4.3
5	8	學校要建立學生的信心	249	4.3
6	16	對學生有清楚及合理的獎罰制度	252	4.2
7	10	檢討不合理的校規	237	4.1
8	19	多些鼓勵和讚賞學生的好事	235	4.0
9	24	教育學生不要以暴易暴，用和平方法解決問題	234	4.0
10	3	舉辦師生合作的活動	227	3.9
11	5	踢走校內壞分子	220	3.8
12	30	重視學生意見，例如與學生商討考試時間及功課量	217	3.7
13	15	加強校內補習，協助學生解決學習困難	202	3.5
14	27	教育學生認識和處理自己的情緒	197	3.4
15	29	對老師有清楚及合理的獎罰制度	190	3.3
16	14	舉辦活動鼓勵同學之間的合作，和互相欣賞	180	3.1
17	26	舉辦活動培養學生對學校的歸屬感	174	3.0
18	9	設立學生會/學生組織	168	2.9
19	20	老師及學生不要做損害學校形象的事	162	2.8
20	18	舉辦義工服務幫助有需要的人	160	2.7
21	6	教育學生愛護校園設施	157	2.7
22	21	推動學生關心社會，擴闊視野	155	2.7
23	28	舉辦不同的計畫，讓鼓勵年長學生關心年幼學生	155	2.7
24	31	舉辦多些班會活動	151	2.6
25	1	舉辦聯校活動推廣關愛文化	142	2.4
26	22	舉辦推廣「關愛」文化的活動	133	2.3
27	13	讓學生自己推行「關愛」活動	131	2.2
28	12	改善香港的教育制度	121	2.1
29	25	老師到學生家探訪，送上關心	104	1.8
30	23	設立制度鼓勵學生參與學校政策的討論	99	1.7
31	7	舉辦多些家校合作活動	96	1.6
32	32	其他	5	0.1
		總數	5825	100%

(四) 結果分析及討論

4.1 十大「關愛校園」指標

1. 青少年認為十個最重要的「關愛校園」必備元素包括：

排名	編號	選擇內容	擇選此項的人數	百分比
1	1	學生之間會互助互愛	460	6.9
2	21	學生之間沒有暴力和欺凌	352	5.3
3	9	師生相處融洽，互相包容	340	5.1
4	19	學生不說粗言穢語，以禮待人	328	4.9
5	2	老師唔偏心	305	4.6
6	15	老師處罰學生要合理	300	4.5
7	7	有合理的校規	289	4.3
8	28	老師處理學生問題時要態度平和	285	4.3
9	20	高年級會幫助低年級學生	273	4.1
10	5	沒有黑社會入侵	271	4.1

2. 青少年自我責任的重要

在十大「關愛校園」元素中，共有六個與學生有關（排名第一、二、三、四、九、十位），而首四位的元素更全涉及學生層面，由此可知青少年認為自己在「關愛」元素中有著很重要的角色。而老師的介入和付出亦佔有一定的重要性，其中有四個元素是與教師有關的（排名第三、五、六、八位）。另有一項則屬於校方整體及校政方面（排名第七）。

3. 青少年著重老師及校方處理學生問題的手法及態度

在十大「關愛校園」元素中，排名第五至第八位皆是有關老師及校方在處理學生問題時應有的手法及態度；要合理、持平及態度平和。一方面顯示青少年認為老師及學校在「關愛校園」中佔著重要的位置，另一方面表示青少年相信若能以一個學生認同而有效的方法處理學生問題，將能有效建立一個關愛的校園環境。

4. 青少年較重視「以愛待人」及「公正持平」這兩個價值觀

從青少年所選擇的十大「關愛校園」元素中，可以發現青少年頗重視校內「以愛待人」及「公正持平」這兩個價值觀。第一位的「學生之間會互助互愛」、第三位的「師生相處融洽，互相包容」及第九位的「高年級會幫助低年級學生」都是直接表達出同學及老師之間有愛、包容與互助。另外第五至第八位所提及的處理學生問題方法，充份表現出他們重視公正持平的價值觀。兩者都成為了「關愛校園」的重要元素。

4.2 如何令學校更加「關愛」？

1. 青少年認為推動校內「關愛」文化的十大重要工作

排名	編號	選擇內容	擇選此項的人數	百分比
1	17	不論成績，給予學生平等發言權利	295	5.1
2	2	教育學生尊重他人	282	4.8
3	4	教育學生不要歧視他人	255	4.4
4	11	迅速處理暴力/欺凌事件	250	4.3
5	8	學校要建立學生的信心	249	4.3
6	16	對學生有清楚及合理的獎罰制度	252	4.2
7	10	檢討不合理的校規	237	4.1
8	19	多些鼓勵和讚賞學生的好事	235	4.0
9	24	教育學生不要以暴易暴，用和平方法解決問題	234	4.0
10	3	舉辦師生合作的活動	227	3.9

2. 青少年認為學校最需要做的是推動「公平」、「平等」及「尊重」文化
被訪者相當重視「公平」、「平等」及「尊重」文化。在十大建立「關愛校園」的方法中，「教育學生尊重他人」、「教育學生不要歧視他人」、「對學生有清楚及合理的獎罰制度」及「檢討不合理的校規」，分別排名第二、第三、第六及第七。而「不論成績，給予學生平等發言權利」更是青少年眼中認為最需要推行的工作，這表示被訪青少年認為校方若能於同學間、師生間、教學上、以及學校整體制度上能做到公平、平等，培養到尊重的氣氛，將能有效建立關愛校園。

3. 對校內制度的重視

被訪者對學校的規則和制度表示重視，「對學生有清楚及合理的獎罰制度」和「檢討不合理的校規」兩項皆能位列十大，反映青少年認為一套合理清晰的學校制度是建立「關愛校園」其中的重要策略。

4. 抗衡暴力、欺凌文化

被訪青少年皆認同「迅速處力暴力/欺凌事件」（排名第四位）及「教育學生不要以暴易暴，用和平方法解決問題」（排名第九位）對建立關愛校園十分重要。這可反映青少年也認為要建立和諧、關愛校園氣氛，必須旗幟鮮明地抗衡暴力、欺凌文化。

研究團成員：

翟冬青、馮卓祺、李天倫、李偉頌

2005年6月

關愛校園必備元素部份

1. 小四至小六級受訪學生

排名	編號	選擇內容	擇選此項的人數	百分比
1	1	學生之間會互助互愛	218	7.2
2	21	學生之間沒有暴力和欺凌	163	5.4
3	9	師生相處融洽，互相包容	162	5.4
4	19	學生不說粗言穢語，以禮待人	160	5.3
5	2	老師唔偏心	155	5.1
6	15	老師處罰學生要合理	143	4.7
7	7	有合理的校規	137	4.5
8	28	老師處理學生問題時要態度平和	134	4.4
9	20	高年級會幫助低年級學生	126	4.2
10	5	沒有黑社會入侵	116	3.8
11	22	老師會關心學生，與學生傾心事	108	3.6
12	27	師生之間有商有量、時常溝通	106	3.5
13	11	學校職員以禮待人	104	3.4
14	18	校園不會有歧視的問題	103	3.4
15	25	學生愛護學校公物/地方/校園	103	3.4
16	8	學校不會羞辱學生	99	3.3
17	12	學校重視學生的意見	95	3.1
18	3	學校有人情味	93	3.1
19	14	老師要多讚賞、小責罵	93	3.1
20	13	學校要有正面的活動	88	2.9
21	26	學校與家長有恰當和良好的溝通	75	2.5
22	6	學生會維護學校形象	71	2.3
23	17	學校不可胡亂開除學生	69	2.3
24	24	校長常會主動與學生接觸	69	2.3
25	10	社工與學生傾心事	67	2.2
26	16	學生要對學校有歸屬感	64	2.1
27	4	學生會關心學校政策	54	1.8
28	23	學校與學校之間有多些聯繫	42	1.4
29	29	其他	9	0.3
		總數	3026	100%

2. 中一至中三級受訪學生

排名	編號	選擇內容	擇選此項的人數	百分比
1	1	學生之間會互助互愛	132	6.7
2	9	師生相處融洽，互相包容	97	4.9
3	2	老師唔偏心	95	4.8
4	3	學校有人情味	95	4.8
5	7	有合理的校規	89	4.5
6	15	老師處罰學生要合理	88	4.5
7	8	學校不會羞辱學生	87	4.4
8	21	學生之間沒有暴力和欺凌	86	4.4
9	28	老師處理學生問題時要態度平和	85	4.3
10	22	老師會關心學生，與學生傾心事	84	4.3
11	12	學校重視學生的意見	81	4.1
12	5	沒有黑社會入侵	74	3.8
13	27	師生之間有商有量、時常溝通	74	3.8
14	16	學生要對學校有歸屬感	74	3.8
15	11	學校職員以禮待人	72	3.7
16	10	社工與學生傾心事	69	3.5
17	17	學校不可胡亂開除學生	67	3.4
18	19	學生不說粗言穢語，以禮待人	61	3.1
19	18	校園不會有歧視的問題	59	3.0
20	20	高年級會幫助低年級學生	53	2.7
21	14	老師要多讚賞、小責罵	52	2.6
22	25	學生愛護學校公物/地方/校園	46	2.3
23	26	學校與家長有恰當和良好的溝通	46	2.3
24	6	學生會維護學校形象	44	2.2
25	24	校長常會主動與學生接觸	42	2.1
26	13	學校要有正面的活動	39	2.0
27	23	學校與學校之間有多些聯繫	35	1.8
28	4	學生會關心學校政策	34	1.7
29	29	其他	6	0.3
		總數	1966	100%

3. 中四至中七受訪學生

排名	編號	選擇內容	擇選此項的人數	百分比
1	1	學生之間會互助互愛	109	6.6
2	3	學校有人情味	97	5.8
3	9	師生相處融洽，互相包容	93	5.6
4	27	師生之間有商有量、時常溝通	91	5.5
5	2	老師唔偏心	90	5.4
6	12	學校重視學生的意見	89	5.4
7	22	老師會關心學生，與學生傾心事	80	4.8
8	21	學生之間沒有暴力和欺凌	78	4.7
9	7	有合理的校規	74	4.4
10	15	老師處罰學生要合理	73	4.4
11	8	學校不會羞辱學生	71	4.3
12	28	老師處理學生問題時要態度平和	69	4.1
13	16	學生要對學校有歸屬感	69	4.1
14	11	學校職員以禮待人	65	3.9
15	5	沒有黑社會入侵	54	3.2
16	18	校園不會有歧視的問題	54	3.2
17	17	學校不可胡亂開除學生	49	2.9
18	26	學校與家長有恰當和良好的溝通	47	2.8
19	19	學生不說粗言穢語，以禮待人	41	2.5
20	20	高年級會幫助低年級學生	36	2.2
21	14	老師要多讚賞、小責罵	36	2.2
22	10	社工與學生傾心事	35	2.1
23	13	學校要有正面的活動	33	2.0
24	24	校長常會主動與學生接觸	31	1.9
25	23	學校與學校之間有多些聯繫	29	1.7
26	25	學生愛護學校公物/地方/校園	23	1.4
27	6	學生會維護學校形象	22	1.3
28	4	學生會關心學校政策	21	1.3
29	29	其他	4	0.2
		總數	1663	100%

如何推動關愛文化部份

1. 小四至小六級受訪學生

排名	編號	選擇內容	擇選此項的人數	百分比
1	2	教育學生尊重他人	149	5.3
2	4	教育學生不要歧視他人	140	4.9
3	17	不論成績，給予學生平等發言權利	134	4.7
4	11	迅速處理暴力/欺凌事件	131	4.6
5	24	教育學生不要以暴易暴，用和平方法解決問題	115	4.1
6	5	踢走校內壞分子	115	4.1
7	8	學校要建立學生的信心	113	4.0
8	16	對學生有清楚及合理的獎罰制度	113	4.0
9	15	加強校內補習，協助學生解決學習困難	113	4.0
10	10	檢討不合理的校規	106	3.7
11	3	舉辦師生合作的活動	106	3.7
12	19	多些鼓勵和讚賞學生的好事	102	3.6
13	30	重視學生意見，例如與學生商討考試時間及功課量	97	3.4
14	9	設立學生會/學生組織	92	3.2
15	6	教育學生愛護校園設施	89	3.1
16	29	對老師有清楚及合理的獎罰制度	88	3.1
17	14	舉辦活動鼓勵同學之間的合作，和互相欣賞	88	3.1
18	20	老師及學生不要做損害學校形象的事	86	3.0
19	27	教育學生認識和處理自己的情緒	83	2.9
20	18	舉辦義工服務幫助有需要的人	80	2.8
21	21	推動學生關心社會，擴闊視野	77	2.7
22	13	讓學生自己推行「關愛」活動	77	2.4
23	28	舉辦不同的計畫，讓鼓勵年長學生關心年幼學生	74	2.6
24	31	舉辦多些班會活動	74	2.6
25	1	舉辦聯校活動推廣關愛文化	67	2.4
26	26	舉辦活動培養學生對學校的歸屬感	66	2.3
27	25	老師到學生家探訪，送上關心	63	2.2
28	22	舉辦推廣「關愛」文化的活動	57	2.0
29	7	舉辦多些家校合作活動	57	2.0
30	23	設立制度鼓勵學生參與學校政策的討論	44	1.6
31	12	改善香港的教育制度	38	1.3
32	32	其他	4	0.1
		總數	2838	100%

2. 中一至中三級受訪學生

排名	編號	選擇內容	擇選此項的人數	百分比
1	17	不論成績，給予學生平等發言權利	90	5.5
2	8	學校要建立學生的信心	78	4.7
3	19	多些鼓勵和讚賞學生的好事	76	4.6
4	2	教育學生尊重他人	74	4.5
5	24	教育學生不要以暴易暴，用和平方法解決問題	71	4.3
6	11	迅速處理暴力/欺凌事件	70	4.3
7	10	檢討不合理的校規	68	4.1
8	4	教育學生不要歧視他人	66	4.0
9	16	對學生有清楚及合理的獎罰制度	66	4.0
10	5	踢走校內壞分子	65	4.0
11	27	教育學生認識和處理自己的情緒	60	3.6
12	29	對老師有清楚及合理的獎罰制度	59	3.6
13	3	舉辦師生合作的活動	58	3.5
14	30	重視學生意見，例如與學生商討考試時間及功課量	56	3.4
15	22	舉辦推廣「關愛」文化的活動	51	3.1
16	15	加強校內補習，協助學生解決學習困難	50	3.0
17	18	舉辦義工服務幫助有需要的人	49	3.0
18	26	舉辦活動培養學生對學校的歸屬感	47	2.9
19	12	改善香港的教育制度	47	2.9
20	14	舉辦活動鼓勵同學之間的合作，和互相欣賞	45	2.7
21	20	老師及學生不要做損害學校形象的事	45	2.7
22	1	舉辦聯校活動推廣關愛文化	44	2.7
23	28	舉辦不同的計畫，讓鼓勵年長學生關心年幼學生	43	2.6
24	6	教育學生愛護校園設施	41	2.5
25	21	推動學生關心社會，擴闊視野	40	2.4
26	31	舉辦多些班會活動	38	2.3
27	9	設立學生會/學生組織	37	2.2
28	13	讓學生自己推行「關愛」活動	35	2.1
29	23	設立制度鼓勵學生參與學校政策的討論	28	1.7
30	25	老師到學生家探訪，送上關心	27	1.6
31	7	舉辦多些家校合作活動	20	1.2
32	32	其他	1	0.1
		總數	1645	100%

3. 中四至中七級受訪學生

排名	編號	選擇內容	擇選此項的人數	百分比
1	17	不論成績，給予學生平等發言權利	70	5.3
2	30	重視學生意見，例如與學生商討考試時間及功課量	64	4.8
3	10	檢討不合理的校規	63	4.7
4	16	對學生有清楚及合理的獎罰制度	62	4.7
5	3	舉辦師生合作的活動	62	4.7
6	26	舉辦活動培養學生對學校的歸屬感	61	4.6
7	8	學校要建立學生的信心	58	4.4
8	2	教育學生尊重他人	58	4.4
9	19	多些鼓勵和讚賞學生的好事	57	4.3
10	27	教育學生認識和處理自己的情緒	54	4.1
11	11	迅速處理暴力/欺凌事件	49	3.7
12	4	教育學生不要歧視他人	49	3.7
13	24	教育學生不要以暴易暴，用和平方法解決問題	47	3.5
14	14	舉辦活動鼓勵同學之間的合作，和互相欣賞	46	3.5
15	29	對老師有清楚及合理的獎罰制度	43	3.2
16	5	踢走校內壞分子	40	3.0
17	15	加強校內補習，協助學生解決學習困難	39	2.9
18	31	舉辦多些班會活動	39	2.9
19	21	推動學生關心社會，擴闊視野	38	2.9
20	9	設立學生會/學生組織	38	2.9
21	28	舉辦不同的計畫，讓鼓勵年長學生關心年幼學生	37	2.8
22	12	改善香港的教育制度	36	2.7
23	18	舉辦義工服務幫助有需要的人	31	2.3
24	20	老師及學生不要做損害學校形象的事	31	2.3
25	1	舉辦聯校活動推廣關愛文化	31	2.3
26	6	教育學生愛護校園設施	27	2.0
27	23	設立制度鼓勵學生參與學校政策的討論	27	2.0
28	22	舉辦推廣「關愛」文化的活動	24	1.8
29	7	舉辦多些家校合作活動	19	1.4
30	13	讓學生自己推行「關愛」活動	18	1.4
31	25	老師到學生家探訪，送上關心	14	1.1
32	32	其他	0	0
		總數	1332	100%

關愛校園必備元素部份(圖)

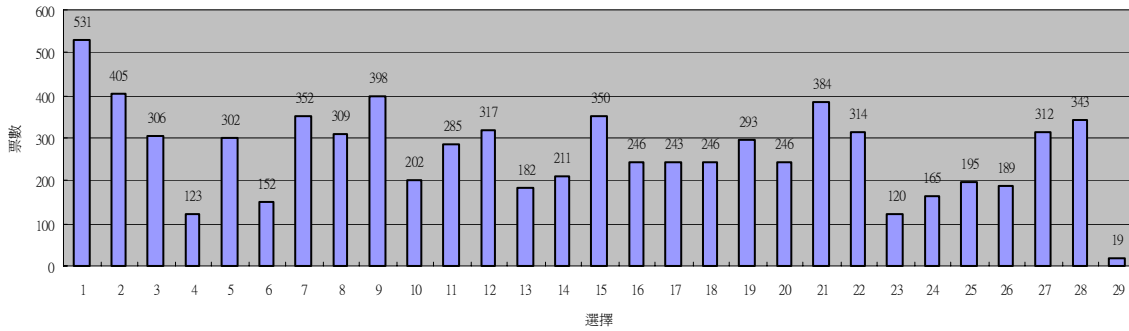


圖 4.2.1 「關愛校園」必須具備的重要元素總票數 - 整體受訪學生

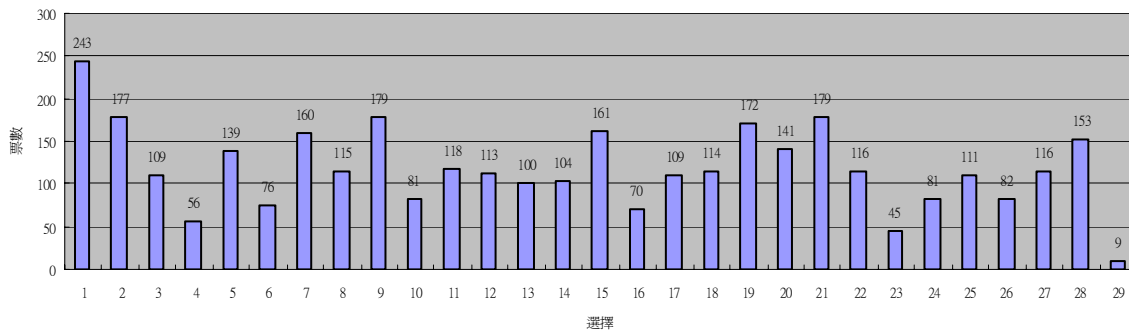


圖 4.2.2 「關愛校園」必須具備的重要元素總票數 - 小四至小六受訪學生

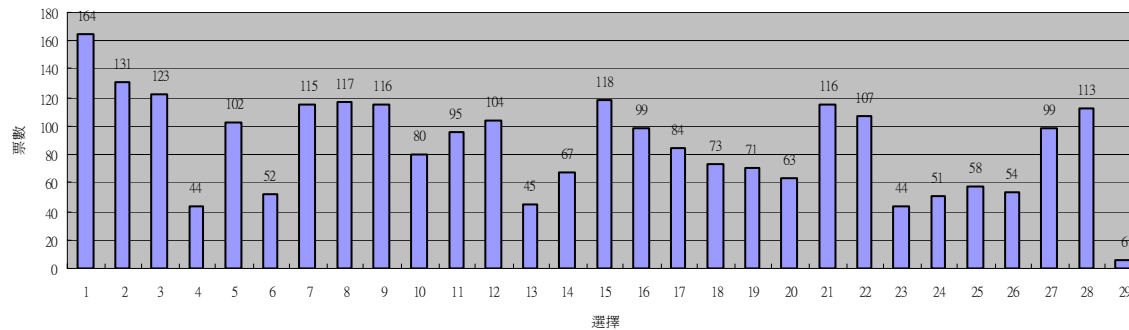


圖 4.2.3 「關愛校園」必須具備的重要元素總票數 - 中一至中三受訪學生

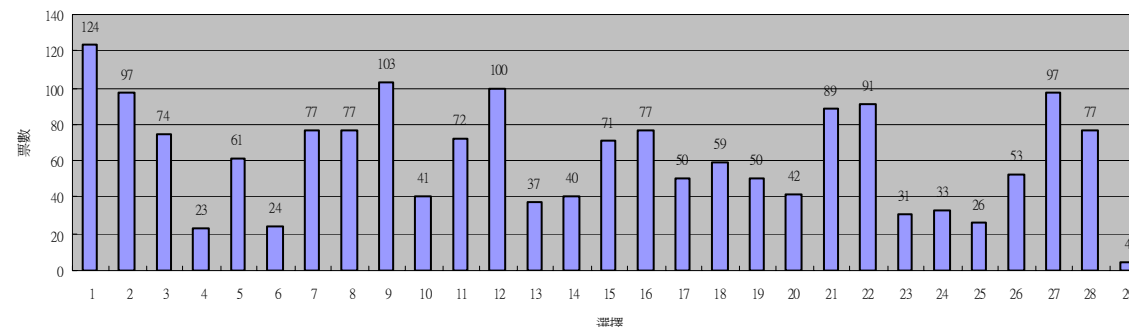


圖 4.2.4 「關愛校園」必須具備的重要元素總票數 - 中四至中七級受訪學生

如何推動關愛文化部份(圖)

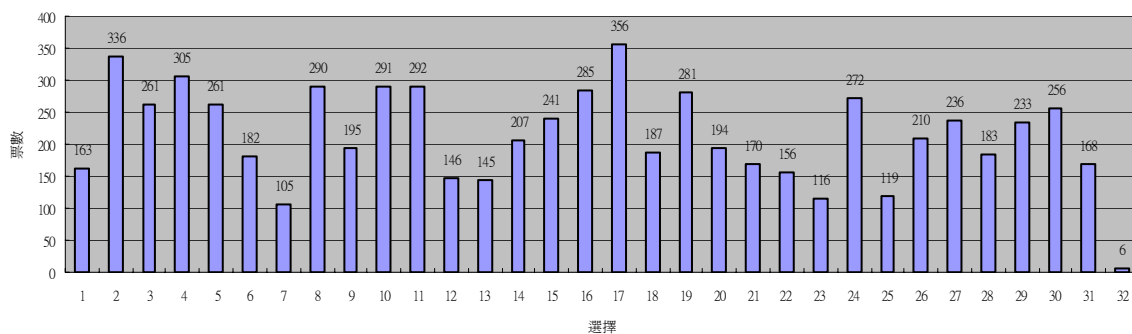


圖 4.3.1 如何令學校更加「關愛」票數 - 整體受訪學生

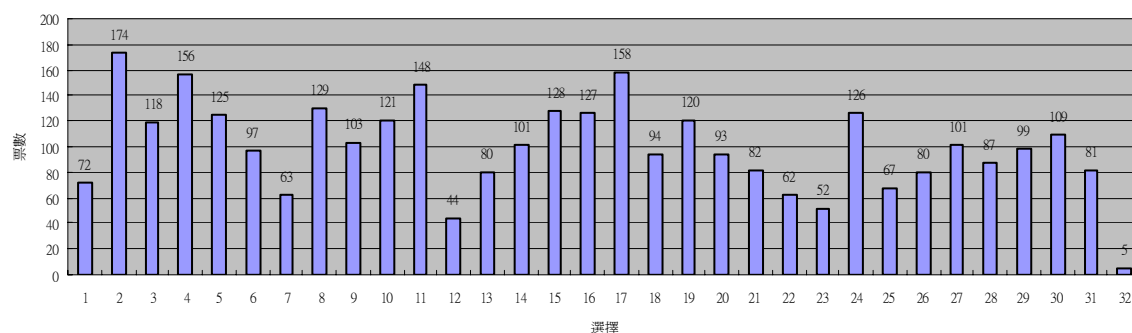


圖 4.3.2 如何令學校更加「關愛」排名 - 小四至小六受訪學生

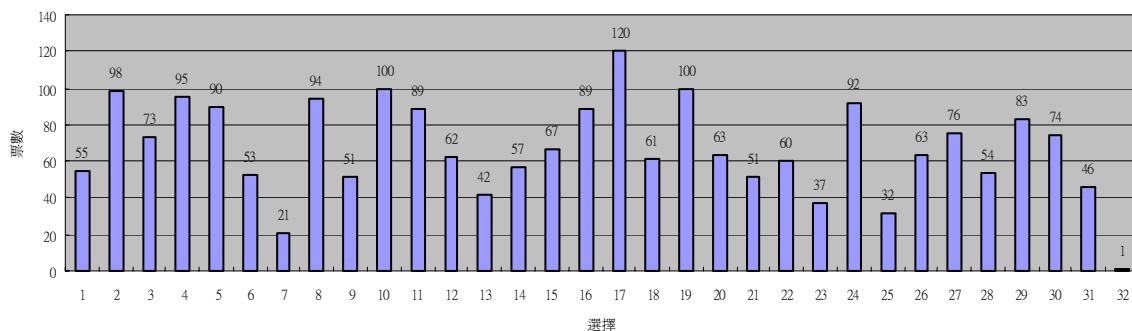


圖 4.3.3 如何令學校更加「關愛」票數 - 中一至中三受訪學生

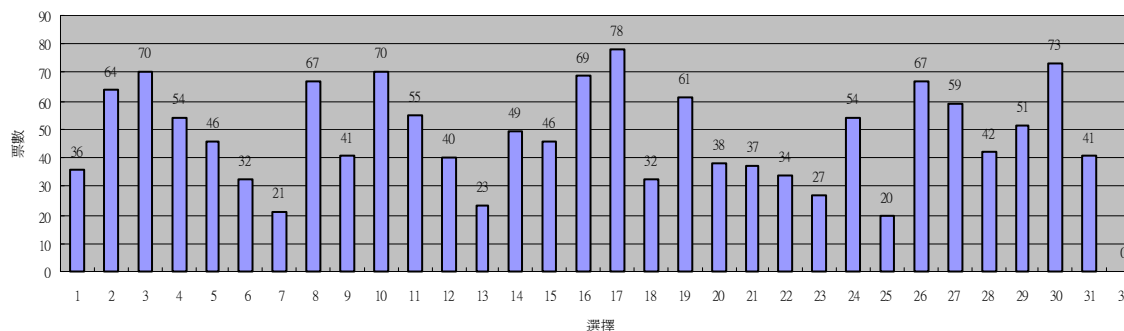


圖 4.3.4 如何令學校更加「關愛」票數 - 中四至中七級受訪學生